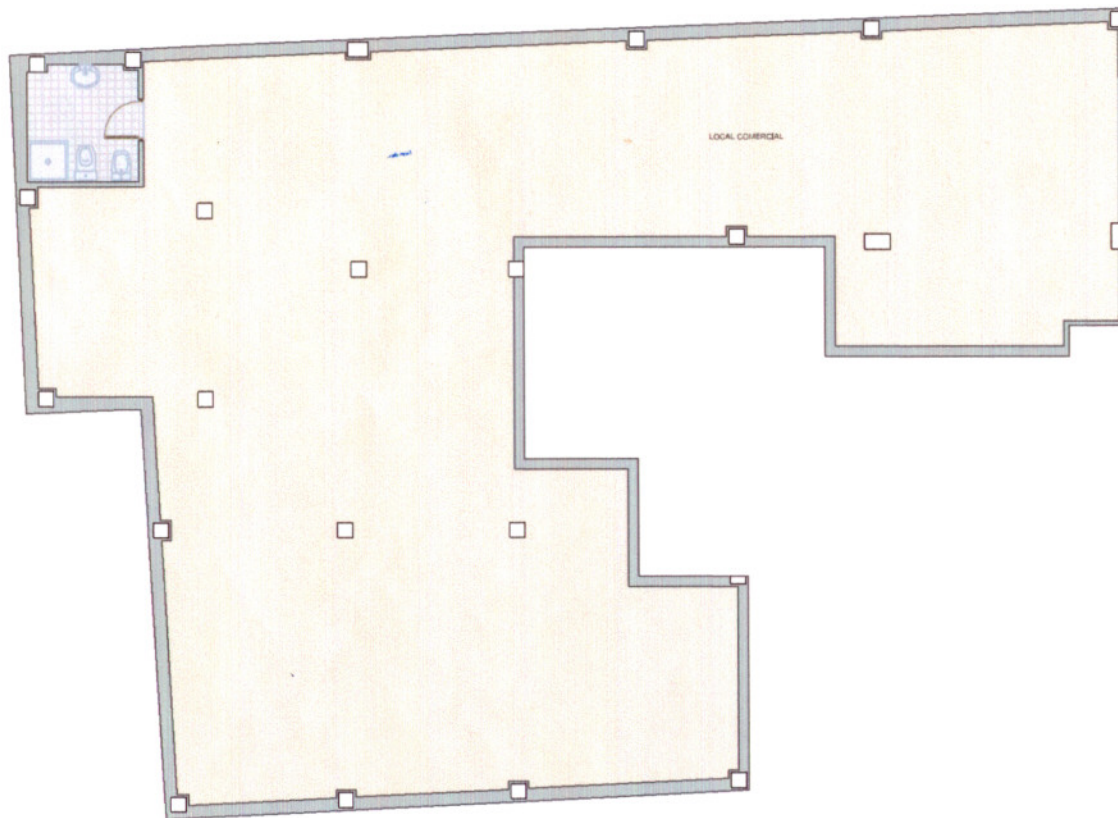
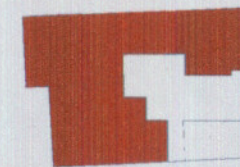
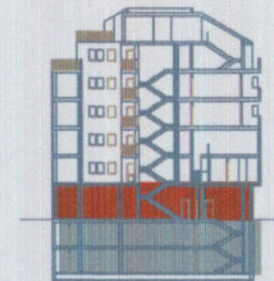


EDIFICIO DE 13 VIVIENDAS, LOCAL Y APARCAMIENTO

AV. MIGUEL HERNANDEZ N°38
C.P. 46960 ALDAIA (VALENCIA)



PLANTA: BAJA	
TIPO: LOCAL	
SUPERFICIES	
Sup. construida.	215,85m ²

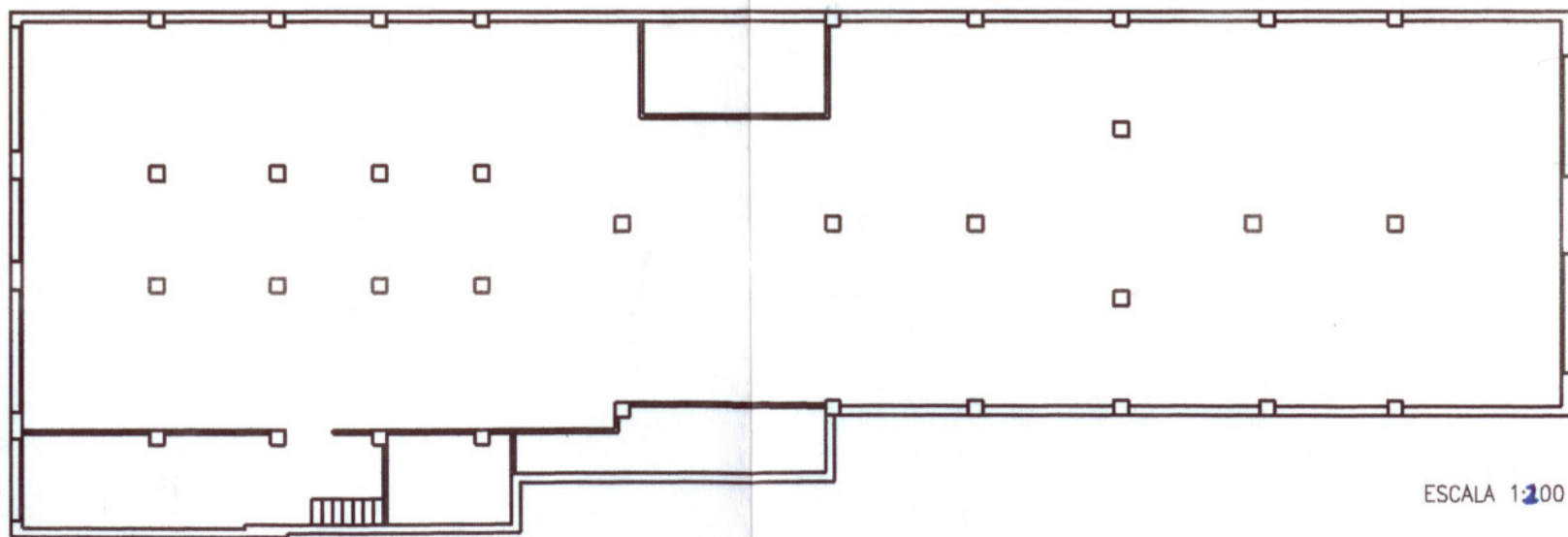


0m 1 2
ESCALA 1:100



LOCAL COMERCIAL EN AVDA. MIGUEL HERNANDEZ DE ALDAYA (VCIA).

SUPERFICIE UTIL: 496.34 M²
SUPERFICIE CONSTRUIDA: 532.80 M²



ESCALA 1:100